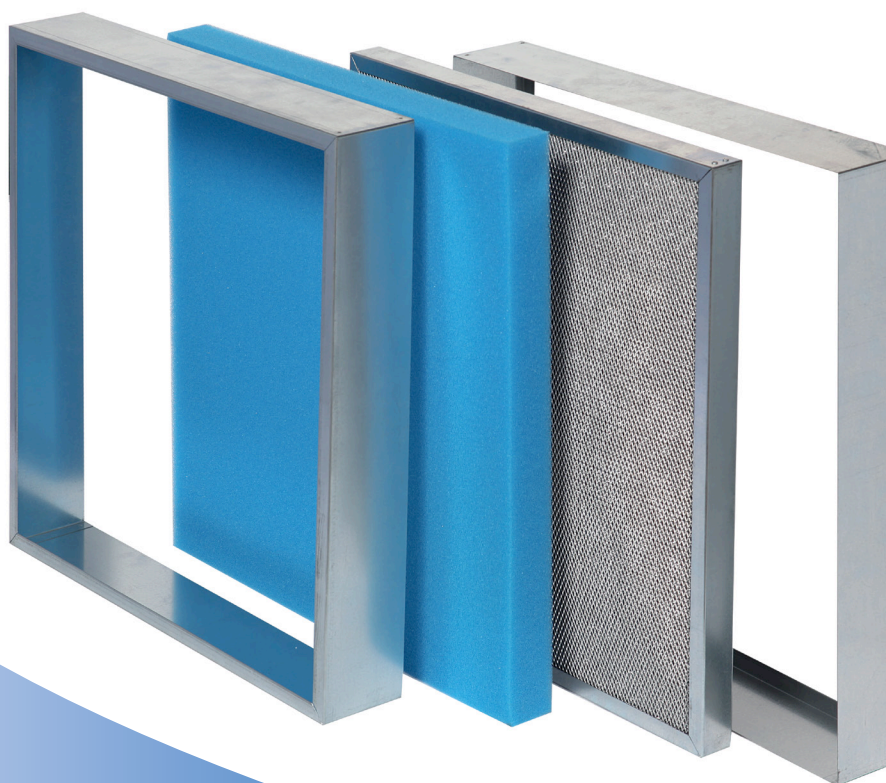


# FILTRO A SPUGNA



**SOLUZIONI  
TRATTAMENTO ARIA**

## DESCRIZIONE

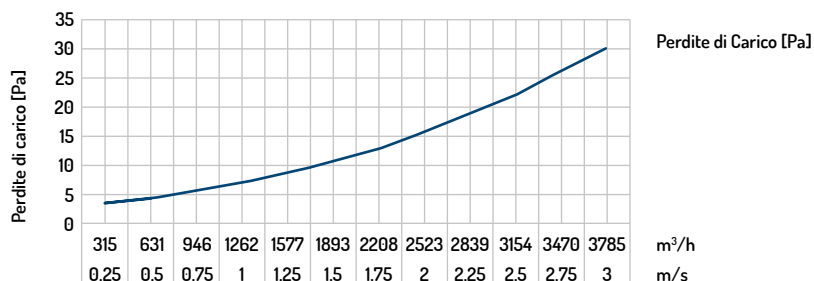
Questo filtro è realizzato da un filtro spugna di alta qualità e un telaio 100% in lega di alluminio. Il telaio è riutilizzabile ed è costruito per durare nel tempo.

I filtri aria in spugna sono realizzati con dimensioni standard ASHRAE per adattarsi perfettamente all'interno dell'unità di trattamento aria. I campi di applicazione più idonei per questa tipologia di filtri sono in settori con alte quantità di olii e grassi come particolari tipi di applicazioni industriali e nelle unità delle cucine commerciali.

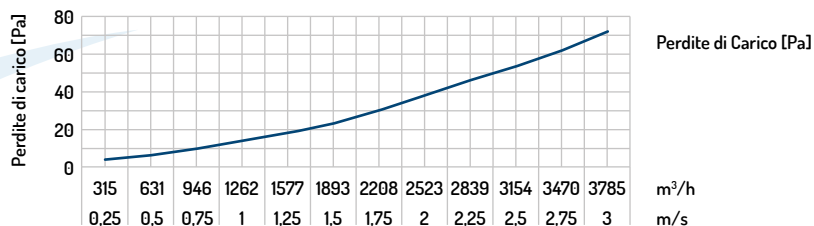
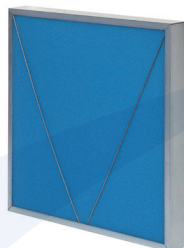
Questo è principalmente dovuto al fatto che il filtro a spugna è in grado di fermare il gocciolamento dell'olio causato dall'aria, ricca di olii e vapori grassi, proveniente dalle cappe delle cucine industriali. La spugna consente di preservare il filtro principale dell'unità di trattamento aria garantendo una migliore efficienza di filtrazione, un periodo più lungo tra una manutenzione e l'altra ed infine un ciclo di vita più esteso del filtro principale.

Grazie ad un semplice lavaggio è possibile effettuare una facile e veloce manutenzione del filtro a spugna.

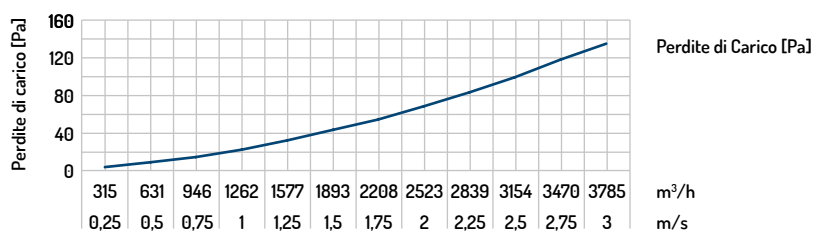
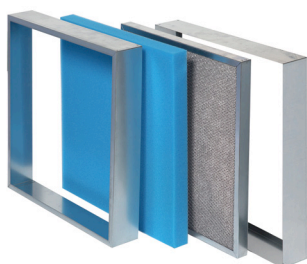
## Filtro in spugna 30PPI-22mm



## Filtro in spugna 30PPI-53mm



## Filtro METAL 40mm 20ST + spugna 30PPI-53mm



## DATI TECNICI

		Spugna 30 PPI 22 mm	Spugna 30 PPI 53 mm	Filtro Metal 40 mm + Spugna 30 PPI 53 mm
Dimensioni HxLxP	mm	592x592x22	592x592x53	592x592x95
Peso	Kg	1	1,5	6
Portata d'aria	m3/h	300 - 3800	300 - 3800	300 - 3800
Perdite di carico iniziali	Pa	3,4	3,8	3,1
Massima velocità	m/s	3	3	3